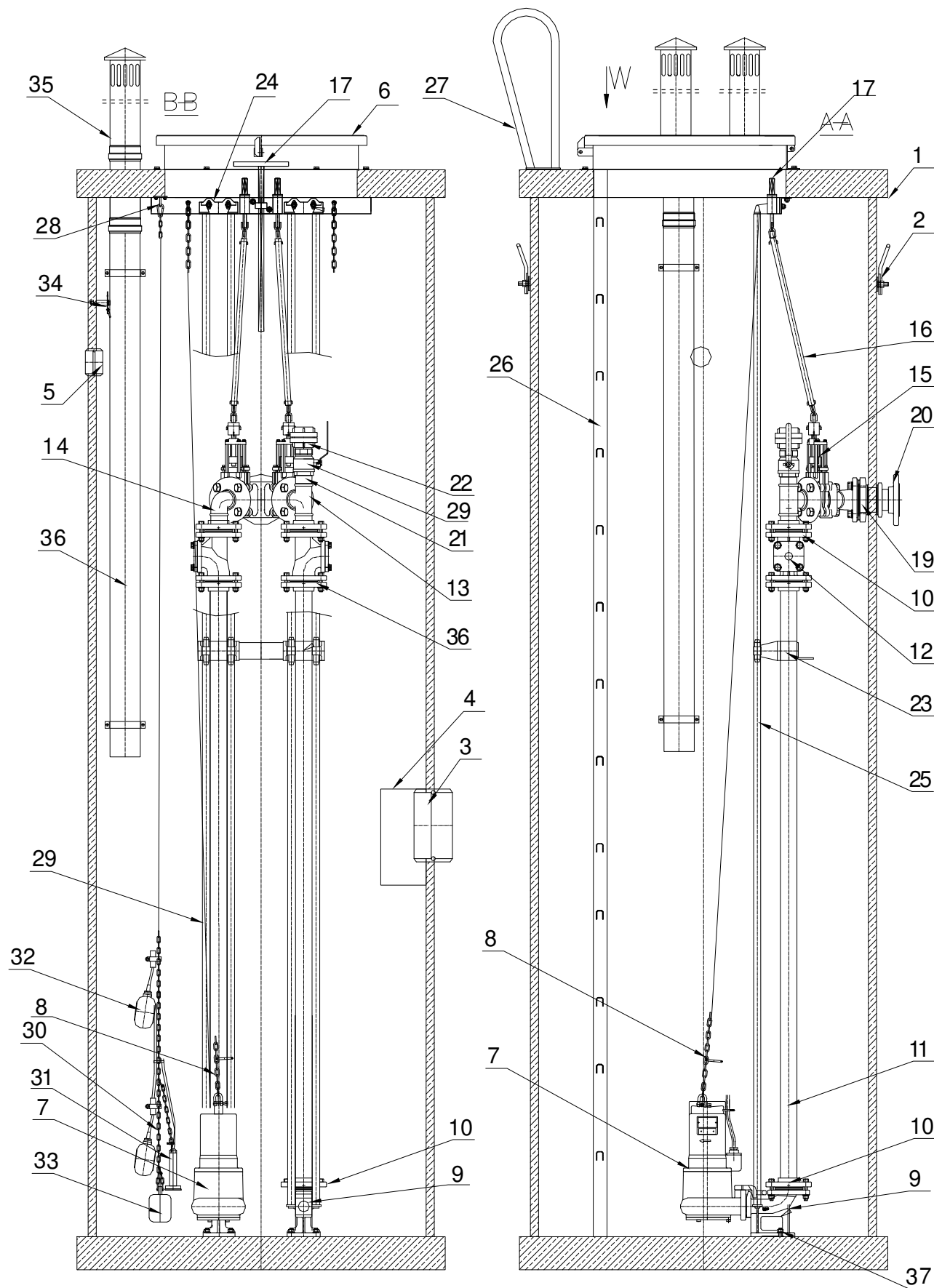
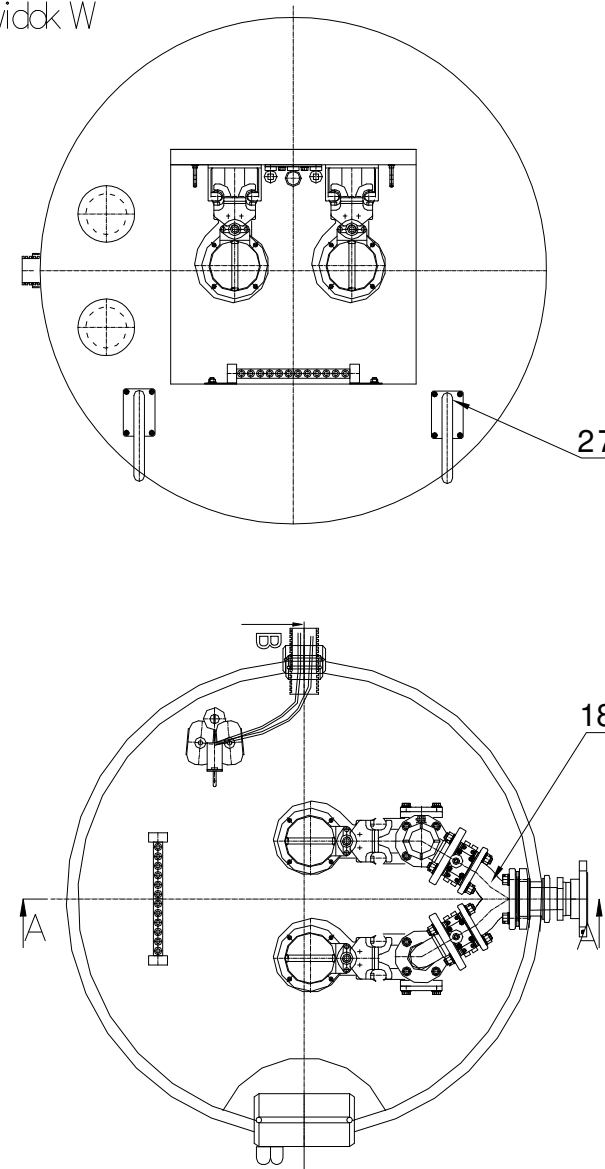


Legenda:

1. Zbiornik przepompowni
2. Uchwyt zbiornika
3. Przejście szczelne wlotu
4. Deflektor
5. Króciec elektryczny
6. Właz nierdzewny ocieplany
7. Pompa zatapialna
8. Łańcuch pompy
9. Kolano stopowe
10. Kołnierz żeliwny
11. Łącznik rurowy
12. Zawór zwrotny ZZ
13. Trójnik pionu tłocznego
14. Kolano pionu tłocznego
15. Zasuwa nożowa ZN
16. Przegub Cardana
17. Klucz do zamknięcia zasuw
18. Kolektor żeliwny
19. Króciec tłoczny
20. Kołnierz żeliwny
21. Króciec do przepłukiwania instalacji
22. Nasada T-52 z pokrywą
23. Wspornik pośredni prowadnic
24. Wspornik prowadnic
25. Prowadnice rurowe
26. Drabina nierdzewna
27. Poręcz zejściowa
28. Wspornik zespołu regulatorów
29. Zawór odcinający kulowy
30. Łańcuch ogniowy
31. Sonda hydrostatyczna
32. Regulator pływakowy MAC-3
33. Obciążnik żeliwny
34. Wspornik przewodu ochronnego
35. Kominek przewietrzający
36. Rura przewietrzająca
37. Elementy złączne śruby i kotwy



widok W



ZADANIE		
Budowa kanalizacji sanitarnej w systemie grawitacyjno-tłocznym w miejscowości Paterek na ulicy Ogrodowej i Spokojnej, gmina Nakło nad Notecią		
INWESTOR	Komunalne Przedsiębiorstwo Wodociągów i Kanalizacji sp. z o.o. ul. M. Drzymały 4a 89-100 Nakło nad Notecią	SKALA: 1:25
PROJEKTANT	mgr inż. Maciej Nowaczyk uprawnienia budowlane do projektowania i kierowania robotami budowlanymi w specjalności instalacyjnej w zakresie sieci, instalacji i urządzeń cieplnych, wentylacyjnych, gazowych, wodociągowych i kanalizacyjnych bez ograniczeń nr KUP/0207/PWBS/17	DATA I PODPIS: 10.2024 r.
SPRAWDZAJĄCY	mgr inż. Szymon Jurek uprawnienia budowlane do projektowania i kierowania robotami budowlanymi w specjalności instalacyjnej w zakresie sieci, instalacji i urządzeń cieplnych, wentylacyjnych, gazowych, wodociągowych i kanalizacyjnych bez ograniczeń nr KUP/0098/PWBS/18	DATA I PODPIS: 10.2024 r.
NAZWA RYSUNKU	Schemat przepompowni ścieków PS1	NR RYSUNKU: 13